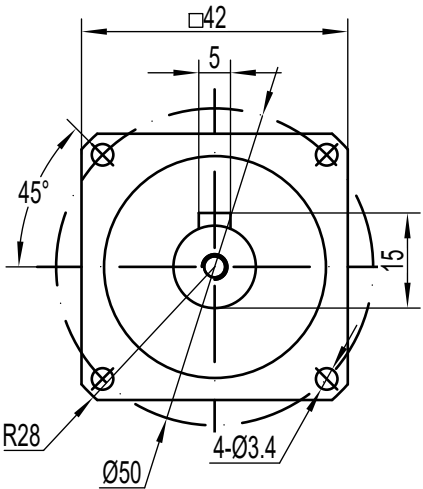
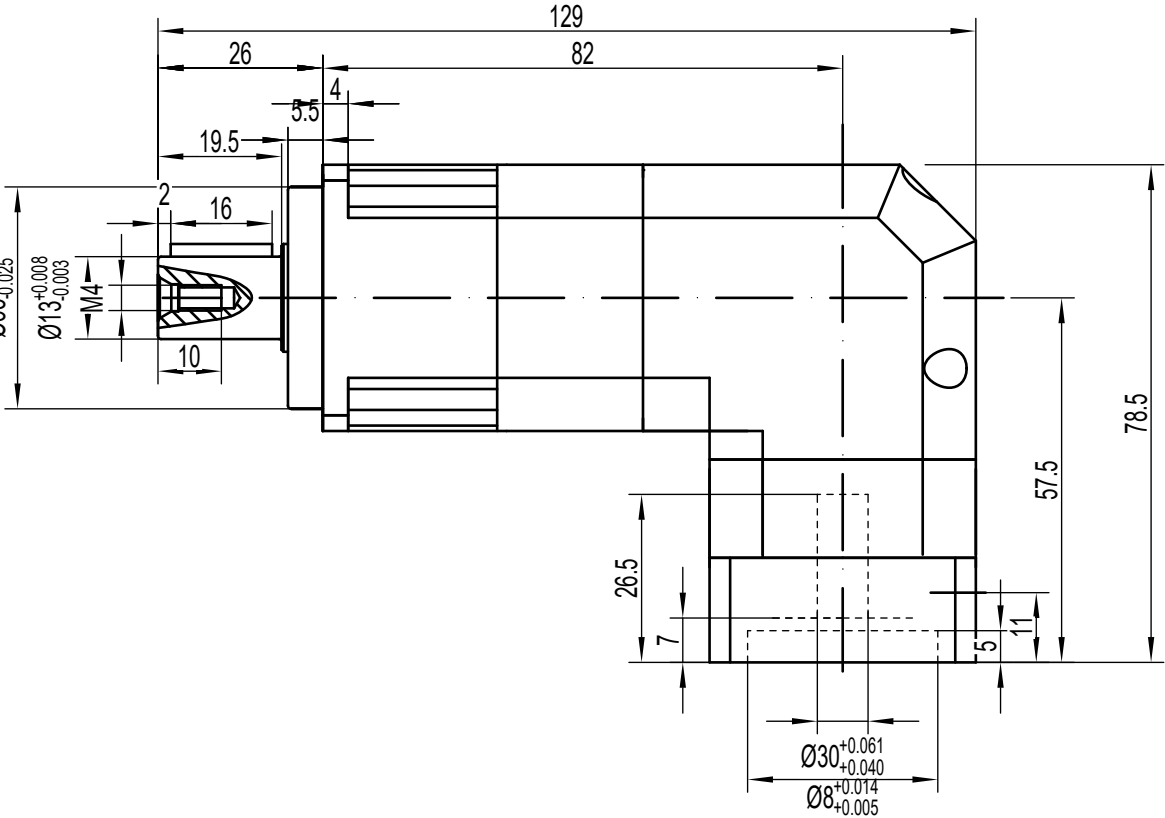
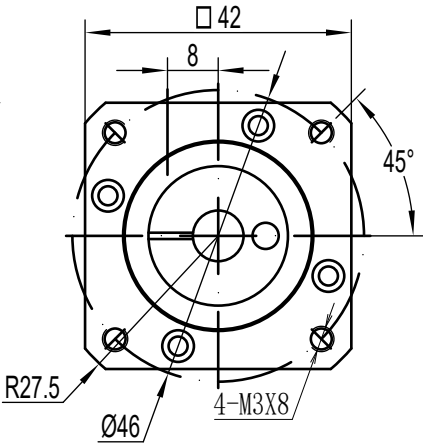


输出端(output)



输入端(input)



借通用件登记

描 图

校 描

旧底图总号

签 字

日 期

客户签字 Customer's Signature	速 比 Ratio	15-100	运转效率 Transmission Efficiency	93%	扭转刚性 Torsional Rigidity	3 N.m/arcmin	公司名称 Company name	 锋桦传动科技(江苏)有限公司 锋桦传动设备(上海)有限公司 台湾锋桦科技有限公司
	额定扭矩 Rated Torque	12-21N·m	精度寿命 Service Life	21000Hrs	单位 Unit	mm		
	最大扭矩 Max.Torque	24-42N·m	噪音 Noise	65dB	比例 Proportion	1:1	图名 Drawing name	行星减速机Planetary gearbox: PAR042-L2-S2-P1
	额定输入转速 Rated Input speed	3000rpm	环境温度 Enviromental Temperature	-15°~+90°	设计 Design:	刘建勇	服务热线 Service hotline	400-8040-668 / QQ:4008040668
	最大输入转速 Max.inputspeed	6000rpm	惯量 Inertia	0.03-0.09kg·cm²	复核 Recheck:		网址/邮箱Website/email	www.fht.tw / www.3fgearmotor.com fht@fht.tw / sales@3fgearmotor.com
	回程间隙 Backlash	≤5arcmin	重量 Weight	1.2Kg	日期 Date:	2025/02/08	电话/传真Tel./Fax	021-39948832 /021-39948836